

Wegonttrekking van de ParkShuttlebaan, gelegen tussen metrostation Kralingse Zoom en de gemeentegrens met Capelle aan den IJssel

De Raad van de gemeente Rotterdam,

gelezen het voorstel van burgemeester en wethouders van 19 februari 2019
(raadsvoorstel nr. 19bb996);

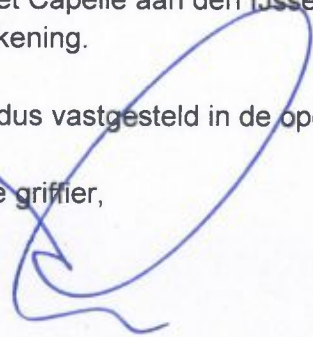
gelet op artikel 9 Wegenwet;

besluit:

de ParkShuttlebaan, gelegen tussen metrostation Kralingse Zoom en de gemeentegrens met Capelle aan den IJssel, aan het openbaar verkeer te onttrekken conform bijgevoegde tekening.

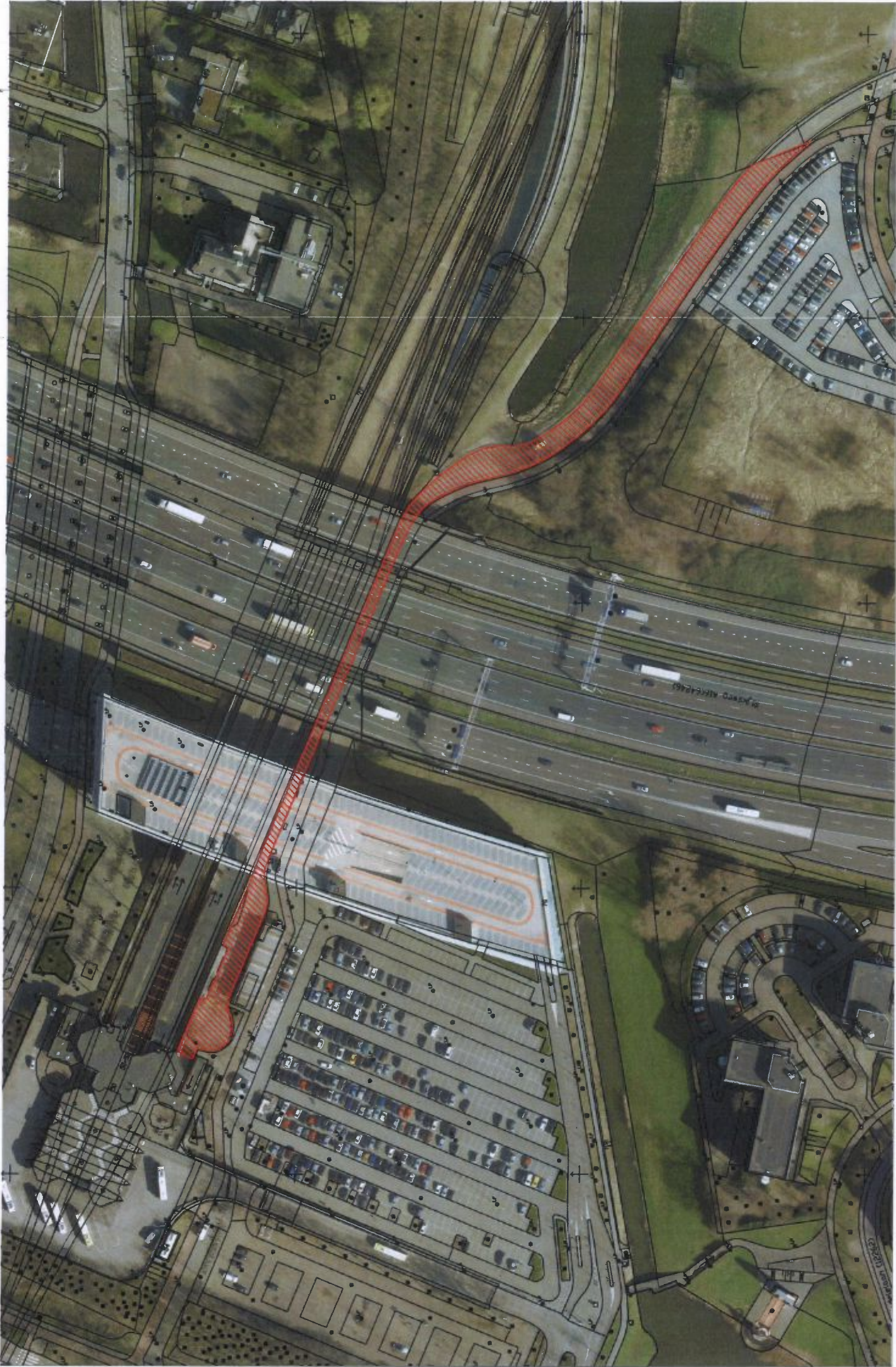
Aldus vastgesteld in de openbare vergadering van 21 maart 2019.

De griffier,



De voorzitter,





Wegonttrekking ParkShuttlebaan
Gelegen tussen metrostation Kralingse Zoom en gemeentegrens

Legenda



aan de openbaarheid te onttrekken ParkShuttlebaan